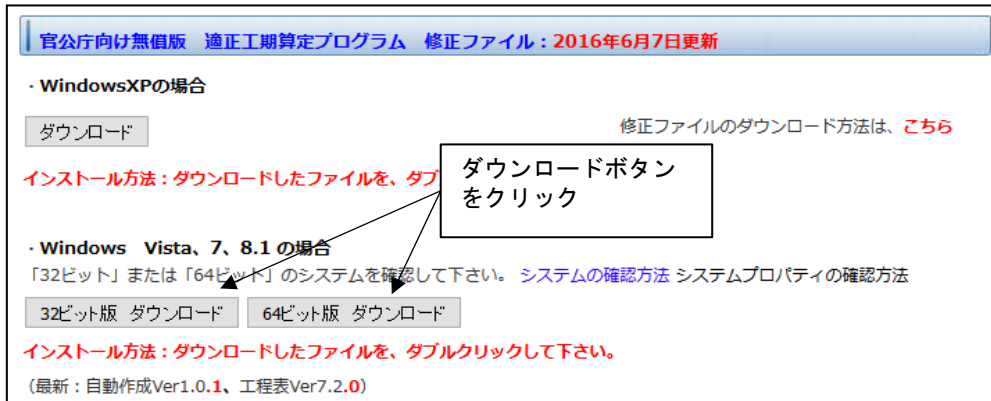


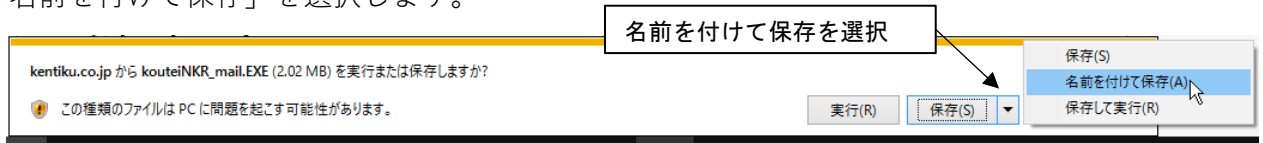
修正ファイルのダウンロード及びインストール方法

1 修正ファイルをダウンロードする。

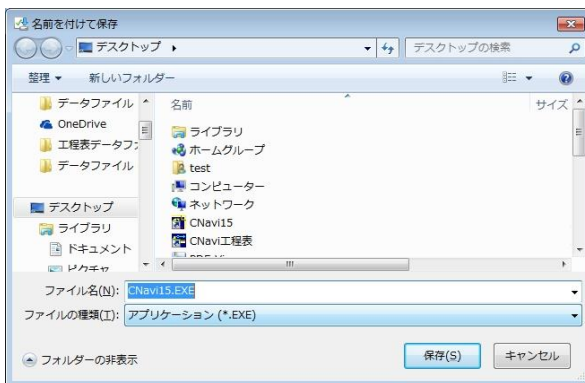
- ① お使いのPC用のダウンロードボタンをクリックします。



- ② 「名前を付けて保存」を選択します。



- ③ 保存場所を「デスクトップ」にして「保存」ボタンをクリックします。



PCのセキュリティ設定によって次のメッセージが表示されることがあります。
そのときは、右上の「」をクリックしてメッセージを閉じます。



デスクトップに修正ファイルが保存されます。(ダウンロード完了)

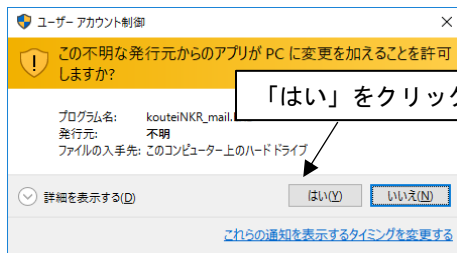


2 修正ファイルをインストールする

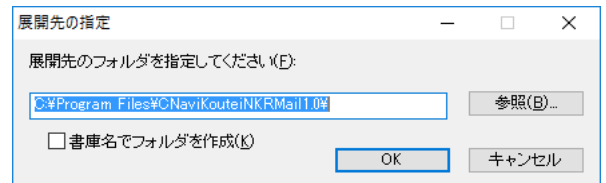
※適正工期算定プログラムは必ず終了させておいてください。

- ① ダウンロードした修正ファイルをダブルクリックします。

ユーザーアカウント制御のメッセージが表示されたときは「はい」又は「許可」を選択します。



下図のダイアログが表示されます。

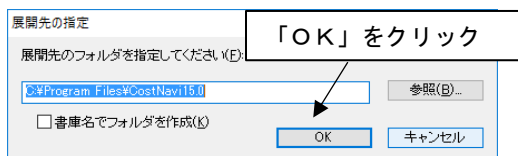


- ② 適正工期算定プログラムがインストールされているフォルダを指定します。

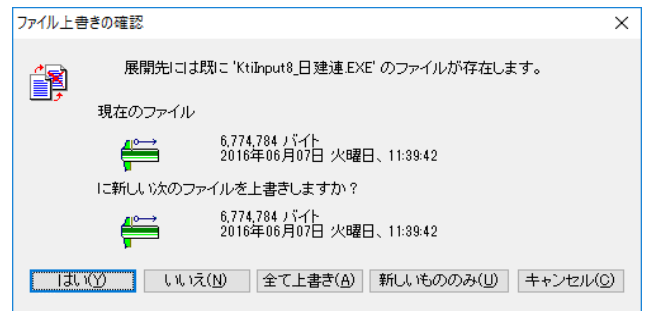
●インストールフォルダが入力状態になっています。通常はこのままで大丈夫です。

通常と異なるフォルダを指定するときは[参照]ボタンをクリックします。

- ③ [OK] ボタンをクリックします。

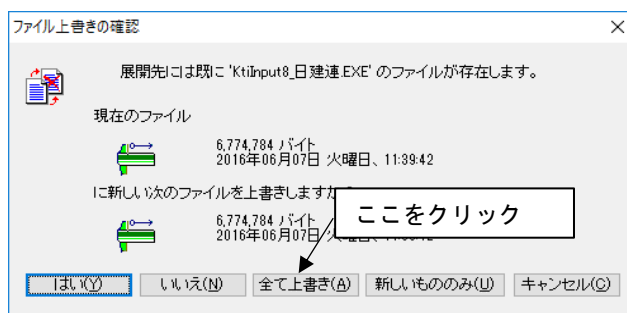


ファイル上書き確認ダイアログが表示される。



※このメッセージが表示されなかったときはインストールするフォルダの設定が間違っています。②の操作から再度行ってください。

- ④ 「全て上書き」をクリックします。



●ダイアログが消えたらインストールは終了です。

(デスクトップに保存した修正ファイルは削除してください)